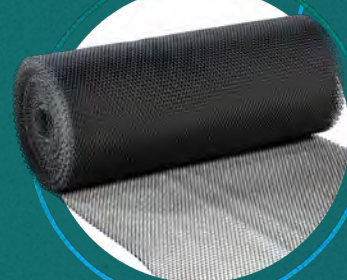
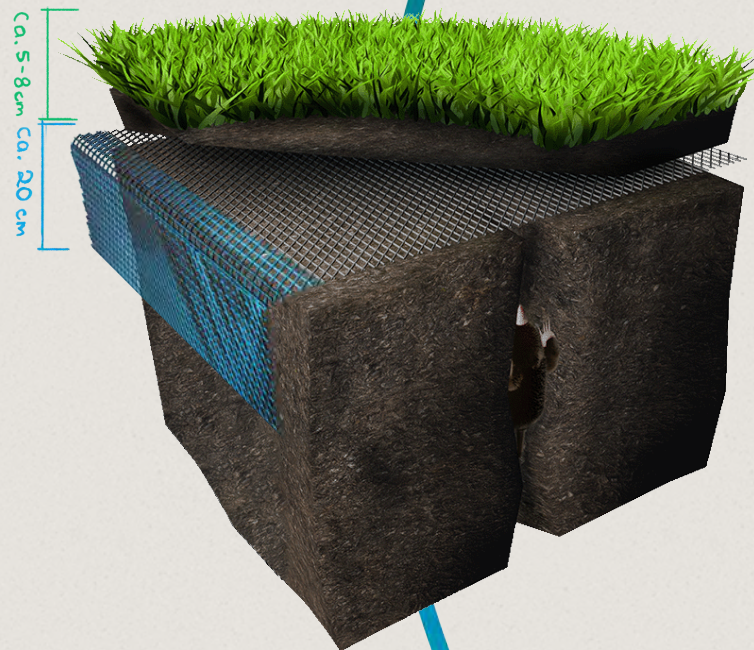




VERLEGEHINWEISE UND MEHR



INSTALLATIONS- MÖGLICHKEITEN



OBERFLÄCHENBARRIERE

Mit dieser Installationsweise sorgen Sie für einen gesunden Garten im natürlichen Gleichgewicht und schützen Ihren Rasen gleichzeitig vor unschönen Maulwurfshügeln.

Der Maulwurf ist ein nützliches Tier im Garten, da er Schädlinge wie Engerlinge und Schnakenlarven frisst und somit dabei hilft, Ihre Pflanzen gesund zu halten. Durch die Installation einer Oberflächenbarriere kann der Maulwurf weiterhin seine nützliche Arbeit verrichten, ohne dass er durch unschöne Maulwurfshügel negativ auffällt. So können Sie einen gesunden und attraktiven Garten genießen.

Bei dieser Variante wird das Gitter auf Ihrem Grundstück horizontal mit Überlappungen verlegt und rundherum ca. 20 cm vertikal ins Erdreich eingeklappt. So ist auch ein Hochdrücken des Gitters in den Randbereichen für den Maulwurf nahezu unmöglich.

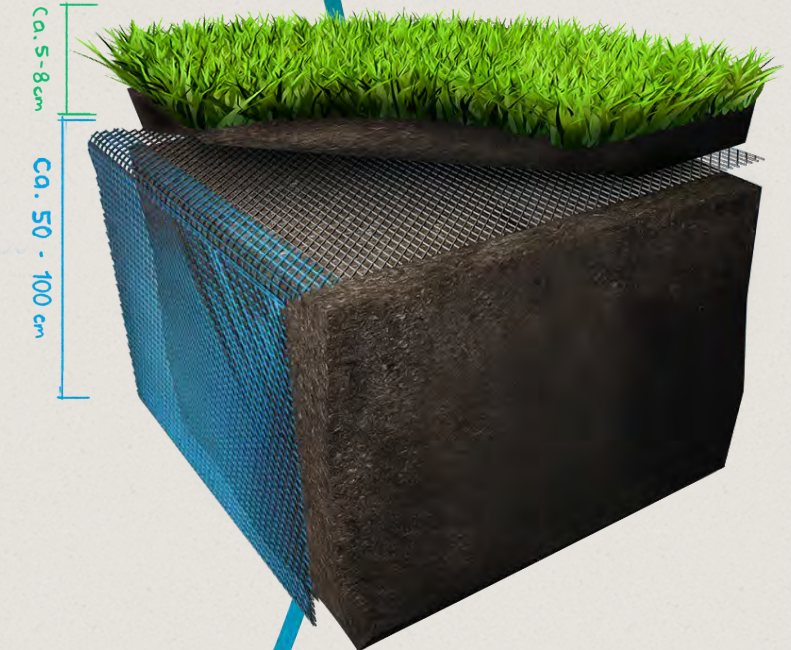


KOMPLETTBARRIERE

Verhindern Sie das Eindringen von Maulwürfen auf Ihr Grundstück, indem Sie das Maulwurfschutzgitter an den Seiten mindesten 50 cm tief in den Boden einklappen.

Europäische Maulwürfe graben normalerweise nicht tiefer als 50 cm, verlegen ihre Aktivitäten aber bei Frost oder Trockenheit auch mal bis zu 100 cm tief. Für größtmögliche Sicherheit empfehlen wir, das Gitter bis zu einer Tiefe von 100 cm zu allen Seiten in den Boden einzuklappen. Dadurch kann der Maulwurf keine Tunnel unter Ihrem Rasen anlegen.

Diese Maßnahme reduziert zusätzlich das Risiko von Wühlmausschäden, da diese die oftmals die Gänge von Maulwürfen mitbenutzen. Maulwürfe können bei Kontakt mit einem Hindernis auch oberirdisch unterwegs sein, daher ist ergänzend zu der tiefen Verlegung die horizontale Schutzlage die ideale Kombination um jegliche Maulwurfaktivität auf Ihrem Grundstück zu verhindern.



VORTEILE

- Dauerhafte Vermeidung störender Maulwurfshügel
- Der Maulwurf kann unterirdisch weiterhin seine nützliche Arbeit verrichten
- Ihr Rasen bleibt schön und Ihr Garten im natürlichen Gleichgewicht
- Nährstoffe und Regenwürmer können anders als bei engmaschigen Netzen ungestört passieren
- Das Gitter ist anders als Metallgitter mährobotergeeignet

ZUSÄTZLICH BEI KOMPLETTBARRIERE

- Durch den vertikalen und horizontalen Schutz, werden Maulwürfe daran gehindert das Grundstück mit Tunneln zu untergraben.
- Aktive Reduktion von Wühlmausschäden, da keine nutzbaren Maulwurfstunnel vorhanden sind. Hinweis: Wühlmäuse nutzen häufig Maulwurfstunnel und sind in der Lage jedes kunststoffbasierte Maulwurfgitter bzw. Netz zu durchdringen.

VIDEO IMPRESSIONEN



BENÖTIGTES ZUBEHÖR

EQUIPMENTÜBERSICHT FÜR ALLE SCHRITTE



Schere/Cuttermesser



Zollstock



Handschuhe



Spaten/Schaufel

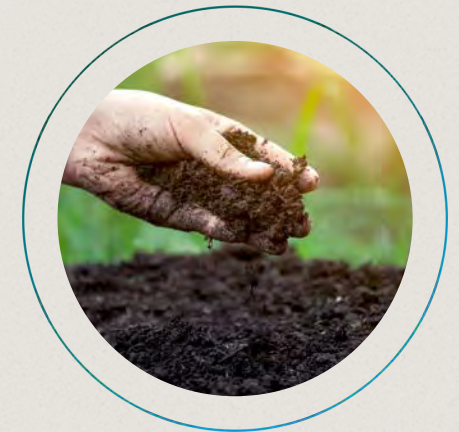


Rechen



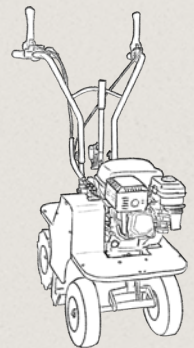
ALTE GRASNARBE & MUTTERBODEN

Sofern eine alte Grasnarbe vorhanden ist, sollte sie entweder mit einem Sodenschneider oder einem Spaten entfernt werden. Wenn Sie den vorhandenen Mutterboden als Deckschicht verwenden wollen, sollten Sie diesen entsprechend abtragen und nach Verlegung des Gitters wieder aufbringen. Aufbauhöhe inkl. Rollrasen oder Einsaat: ca. 5 cm - 8 cm.

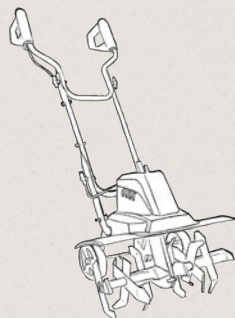


BODENQUALITÄT VERBESSERN

Für optimale Rasenwachstumsbedingungen sollte der pH-Wert bestimmt und bei nicht optimalen Bedingungen mit Bodenaktivator etc. optimiert werden. Bei sandigem Boden ist es ratsam, Mutterboden einzuarbeiten. Bei lehmiger Erde kann der Zusatz von 1-3 m³ Sand pro 100 m² hilfreich sein.



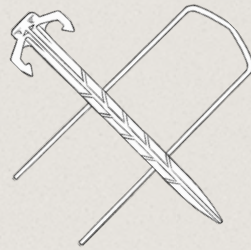
ggf. Sodenschneider



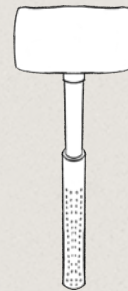
ggf. Bodenfräse



Gartenwalze



Bio-Anker/U-Bügel



Gummihammer



BODEN AUFLOCKERN & VERMENGEN

Lockern Sie den Boden vor der Verlegung des Rollrasens auf, um zu gewährleisten, dass die Wurzeln problemlos eindringen können. Hierfür können Sie den Boden manuell mit einem Spaten aufgraben oder eine Bodenfräse verwenden, die im lokalen Verleih erhältlich ist. Entfernen Sie größere Steine und Wurzeln, falls diese beim Aufgraben sichtbar werden.



UNTERGRUND EBEN & VERDICHEN

Der Untergrund für den Rollrasen sollte möglichst eben sein, um Pfützenbildung durch Regen- und Gießwasser zu vermeiden. Verwenden Sie die Rückseite einer Harke und/oder eine lange Latte, um Unebenheiten auszugleichen. Verdichten Sie den Boden anschließend in beiden Richtungen mit einer wassergefüllten Walze. Das Bodenniveau sollte schließlich etwa 2 cm unter der Höhe der Einfassungen liegen.



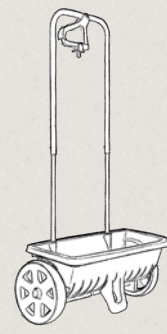
Mutterboden



Schubkarre



Rollrasen



ggf. Streuwagen



ggf. Rasensamen

SCHUTZGITTER VERLEGEN



VERLEGUNG BAHN FÜR BAHN

Sie können das Schutzgitter ganz einfach Bahn für Bahn, gerade und plan auslegen. Ein Verlegen ist mit und ohne zusätzlichen Fixierungshilfen (Bio-Ankern, U-Bügeln) möglich. Das Schneiden des Gitters geht am besten mit einer Haushalts-/Gartenschere oder auch mit einem Cuttermesser.



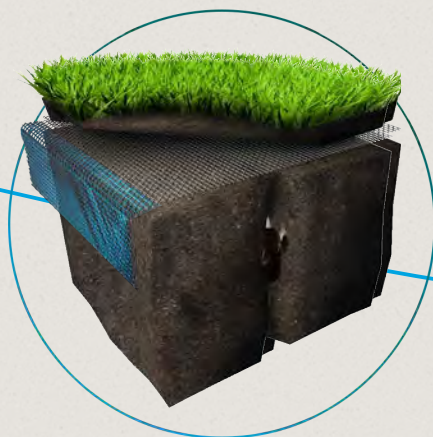
ÜBERLAPPUNG BEACHTEN

Wichtig ist, dass jede Bahn ca. 15 cm überlappt, damit kein Durchkommen für Maulwürfe möglich ist.



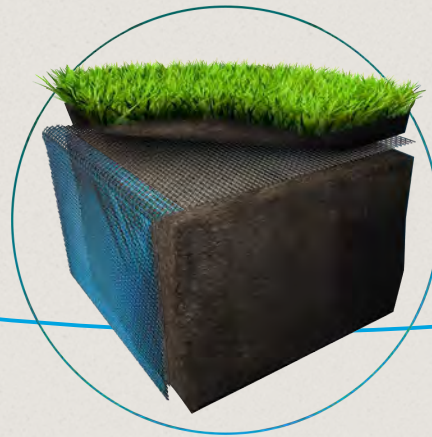
ÜBERLAPPUNGSBEREICHE FIXIEREN

Durch eine zusätzliche Sicherung der Überlappungsbereiche mit Bio-Ankern - empfohlen beim Einsatz von Mährobotern - oder U-Bügeln aus Metall, sorgen Sie für eine maximal ebene und sichere Verlegung. Hierfür müssen Sie die Anker/Bügel alle ca. 50 cm im Überlappungsbereich in den Boden schlagen/drücken.



GITTER RINGSUM CA. 20 CM IN DEN BODEN EINKLAPPEN

Das Maulwurfgitter sollte ringsum ca. 20 cm ins Erdreich geklappt werden, um ein Hochdrücken durch den Maulwurf im Randbereich zu verhindern. Den passenden Materialbedarf ermitteln Sie ganz einfach beim Bestellprozess im Onlineshop oder durch unser Serviceteam.



ALTERNATIV: CA. 50 - 100 CM IN DEN BODEN EINKLAPPEN

Auf diese Weise wird der Zugang für Maulwürfe auf Ihr Grundstück maximal erschwert und auch das Risiko von Wühlmausschäden minimiert, da Wühlmäuse häufig die Tunnel von Maulwürfen nutzen.



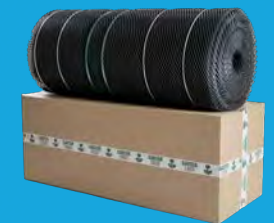
DURCHSCHLUPFSICHERHEIT AN BAUTEILEN AUF DEM RASEN

Rund um Hülsen für Wäschespinnen, Fahnenmasten oder Sprinkler sollte das Gitter so an das Bauteil angearbeitet werden, dass es mit einem Kabelbinder oder einer Stahlschelle durchschlupfsicher fixiert werden kann.

EFFIZIENTE VERLEGUNG

Praktisch für den Garten

Kleinrollen für jeweils 31,50 m² (1,05 m x 30 m), die Ihnen in handlichen Kartons zugestellt werden.



Praktisch für Großprojekte

Großrollen von bis zu 840 m² in einer Materialbreite von 1,05 m und 2,10 m sind auf Anfrage erhältlich. Der Versand erfolgt via Spedition.



MUTTERBODEN & RASEN AUFBRINGEN



MUTTERBODEN AUFBRINGEN

Jetzt können Sie über der Maulwurfsperr eine ca. 5 bis 8 cm dicke Mutterbodenschicht gleichmäßig aufschütten, um ggf. spätere Schäden durch Fräs- oder Vertikutierarbeiten zu verhindern. Bitte achten Sie darauf das Gitter beim Aufschütten nicht zu beschädigen oder zu verschieben. Arbeiten Sie sich dabei am Besten vom Rand aus vor, ohne das Gitter direkt zu betreten oder zu befahren



STEINE ENTFERNEN UND PLANIEREN

Wichtig ist, dass Sie mit der Harke eine möglichst gleichmäßig ebene Fläche schaffen und die letzten Erdklumpen und Steine von der Oberfläche entfernen. Die Fläche sollte abschließend auch nochmal planiert werden, damit der Boden wieder die erforderliche Dichte erreicht.



ROLLRASEN AUFBRINGEN

Kurz vor der Verlegung des Rollrasens sollte die gewalzte Erde behutsam aufgeharkt werden. So entsteht eine feinkrümelige Auflagefläche, mit der sich die Rasenwurzeln gut verbinden können. Trockene Böden sollten kurz vor der Verlegung leicht bewässert werden. Als letzten Schritt können Sie nun Ihren Rollrasen verlegen und anschließend wässern.



RASEN NEUEINSAAT (ALTERNATIVE ZU ROLLRASEN)

Das Saatgut sollte gleichmäßig, z.B. mit einem Streuwagen verteilt und ggf. mit einer losen Torfschicht vor Vogelfraß geschützt und dann regelmäßig gut bewässert / feucht gehalten werden .

HINWEIS

NOTFALL REPAIR-KIT FÜR ALLE FÄLLE

Sollte Ihr GARTEN EBEN Schutzgitter durch extreme mechanische Einwirkungen doch mal beschädigt werden, können Sie es mit unserem Repair-Kit ganz unkompliziert, partiell und sicher reparieren und dadurch

schnell die vollständige Schutzfunktion wiederherstellen. Das Set besteht aus Maulwurfgitter-Zuschnitten, Kabelbindern und Rasensamen, die Sie günstig und schnell von uns erhalten können.



RASENPFLEGE UND NACHSORGE



BEWÄSSERUNG IN DER ANWACHSZEIT

Nach dem Aufbringen eines Rollrasens ist es wichtig, ihn ausreichend zu bewässern, um eine optimale Verwurzelung zu garantieren. Zur besseren Kontrolle von Regen- und Beregnungsmengen empfehlen wir einen handelsüblichen Regenmesser:

- in den ersten 3-4 Wochen muss die Fläche kontinuierlich feucht gehalten / beregnet werden
- direkt nach dem Verlegen muss der Rollrasen einmalig mit ca 20 – 25 l/m² durchwässert werden
- in den ersten 3 Wochen 2-3 wöchentlich – vorzugsweise morgens – mit ca. 15-20 l/m² wässern



BEWÄSSERUNG NACH DER ANWACHSPHASE

Nach der Anwachsphase reicht es, den Rasen bei Bedarf zu wässern. Wir empfehlen auch hier eine tiefgründige Bewässerung von ca. 15 l/m².

Tipp: Treten Sie auf den Rasen und die Grashalme richten sich nicht von selbst langsam wieder auf, braucht ihr Rasen Wasser.



DER ERSTE RASENSCHNITT

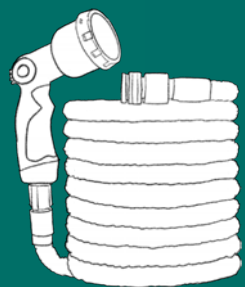
Nach dem Anwachsen sollten Sie den Rollrasen nach 10-14 Tagen das erste Mal mähen. Verwenden Sie einen Rasenmäher mit scharfen Klingen. Kürzen Sie nicht mehr als ein Drittel der Grashöhe, um den Vegetationspunkt der Gräser nicht zu schädigen. Ein zu tiefes Mähen könnte zur Ablösung der Grasnarbe vom Boden führen. Mit dem GARTEN EBEN Maulwurfgitter können Sie auch Mähroboter einsetzen, was bei Drahtgittern nicht möglich ist.



AKTIVIERUNG & DÜNGUNG

Rasengräser haben einen hohen Nährstoffbedarf. Schaffen und erhalten Sie einen gesunden Boden mit Bodenaktivator und ernähren Sie Ihren Rasen regelmäßig mit Dünger. Im Frühjahr (März / April) und im Herbst (September / Oktober) empfehlen wir die Zubringung von Bodenaktivator und Rasendünger. Im Sommer (Juli/ August) ist eine zusätzliche Nährstoffzufuhr in Form von Rasendünger ratsam.. Wichtig ist auch, den Dünger nach Packungsanweisung anzuwenden und immer gleichmäßig zu verteilen.

BENÖTIGTES EQUIPMENT



Gartenschlauch



Bewässerungsanlage



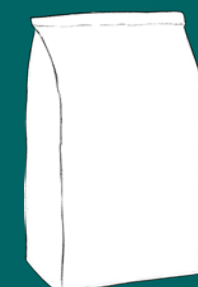
Regenmesser



Rasenmäher



Mähroboter



Bodenaktivator, Dünger



Hinweis: Bestellen Sie bei unserem Partner, dem Rollrasen-Verbund, online alles aus einer Hand: Bodenaktivator, Rasendünger, Rollrasen und unser wirksames Maulwurfgitter.

PROJEKT IMPRESSIONEN



WEITERE

GARTEN EBEN LÖSUNGEN & SERVICES



TEICH- UND POOLANLAGEN
(Abdichtungsfolien, Installation)



SCHUTZTEXTILIEN
(Vliesstoffe, Wurzel- und Unkrautschutz, Geotextilien)

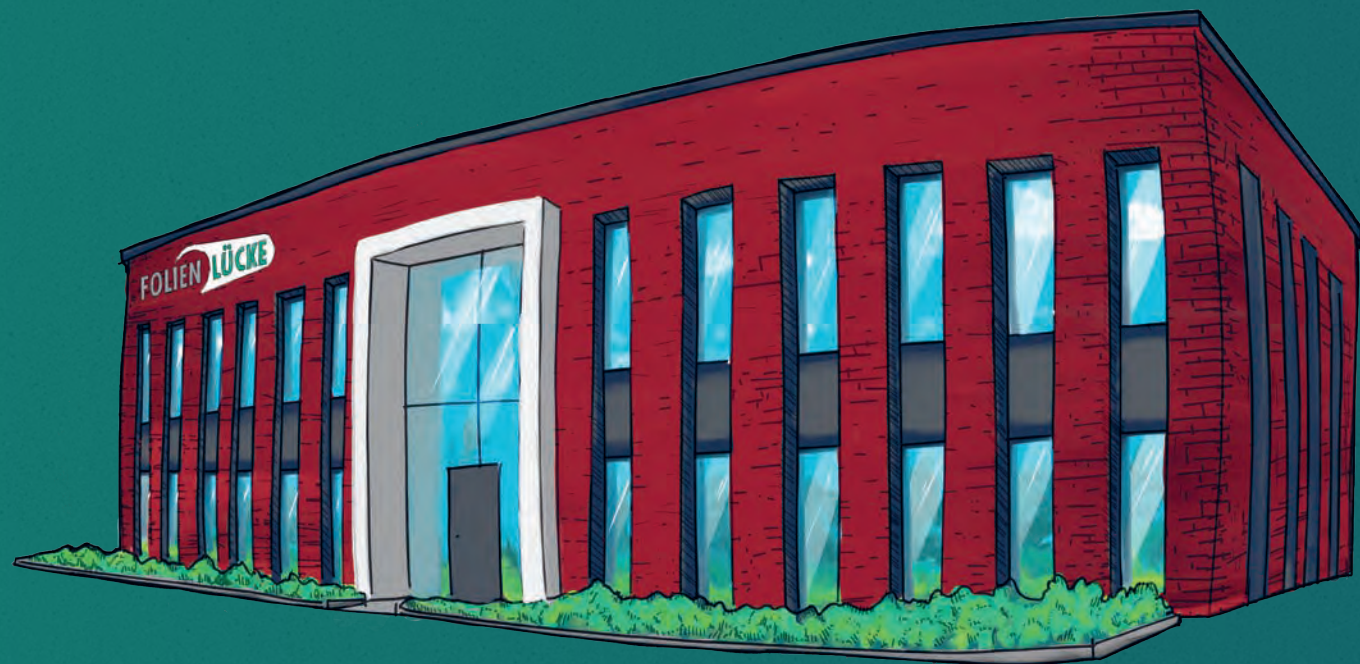


DACHABDICHTUNGEN
(Selbstklebende Dachbahn)



REGENWASSERSPEICHER
(Rigolen Systemkonfiguration, Installation)

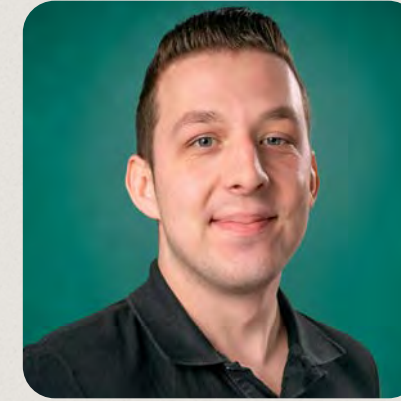
IHR FOLIEN LÜCKE GARTENBAU TEAM



Wir freuen uns auf Ihre Anfrage
und den persönlichen Austausch!



Pia Wessendorf



Nico Scheffer



Sascha Voerster



Philip Klein-Reesink



Maïke Rathmer



Ansgar Lensing

KONTAKT



+49 2563 96995 40



verkauf@folien-luecke.de



www.garten-eben.de

Spezialisierung

Maulwurfgitter | Teichfolien | Poolfolien | Dachfolien | Dichtungsbahnen | Gewächshausfolien | Bau- und Abdeckfolien | Wurzelsperren | Geotextilien | Schaumfolien | Stretchfolien | Luftpolsterfolien | Klebstoffe | Hallenabdichtungen | Regenrückhaltebecken | Löschwasserbecken | Schwimmteiche | Pools

