



MAULWURFGITTER

EBENE UND NACHALTIG SCHÖNE RASENFLÄCHEN

DAUERHAFT MAKELLOSE RASENFLÄCHEN

DAS ÖKOSYSTEM IM GLEICHGEWICHT

Das Maulwurfgitter von GARTEN EBEN in Premium-Qualität besteht aus hochwertigem Rezyklat und ist damit eine sichere und umweltschonende Lösung für langfristig makellose Rasenflächen.



Maulwürfe können keine unschönen Hügel mehr aufwerfen, aber unterirdisch weiterhin Schädlinge fressen und Regenwürmer kultivieren. Auch Wasser und Nährstoffe gelangen weiterhin, anders als bei engmaschigen Netzen, ungehindert ins Erdreich.

STARKE PARTNERSCHAFT

HÖCHSTER KOMFORT FÜR IHR PROJEKT

Bestellen Sie das Maulwurfgitter direkt bei uns oder einfach in Kombination mit Premium-Rollrasen bei unserem Partner, der Agri V Raiffeisen eG., direkt auf www.rollrasen-verbund.de



VIELE VORTEILE FÜR MENSCH UND NATUR



IMMER EBENE RASENFLÄCHEN

Kein Durchkommen für Maulwürfe an die Oberfläche und keine Maulwurfshügel mehr.



UMWELTSCHONEND

Ressourcenschonend und CO₂ einsparend. Besteht aus hochwertigem Recyclingmaterial. Es ist recyclingfähig und absolut pflanzenverträglich.



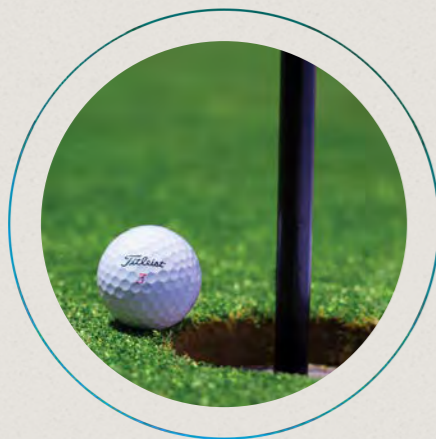
LANGFRISTIG SICHER

Hohes Flächengewicht, reines PE, verrottet nicht und ist knotenfrei produziert.



MÄHROBOTER-GEEIGNET

Vorteil gegenüber Drahtgittern: Mähroboter-Sensorik kann nicht gestört werden, weil die elektrische Leitfähigkeit fehlt.



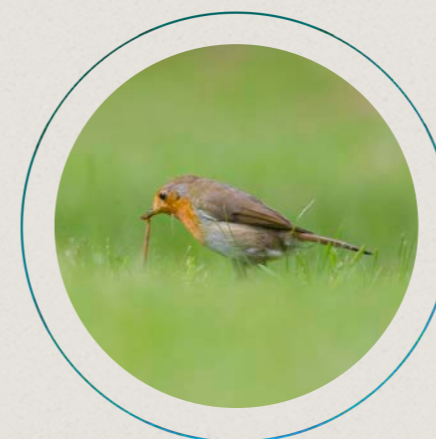
ÜBERALL EINSETZBAR

Installation auf ebenen und hügeligen Rasen,- Park,- Sportflächen etc. möglich.



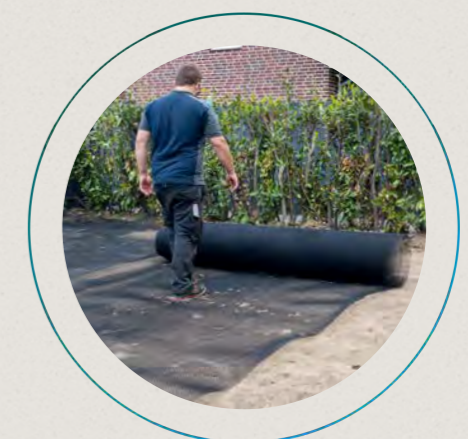
FLEXIBEL UND LAGESTABIL

Als Oberflächen- und Kompletbarriere installierbar. Fläche bleibt auch bei unterirdischen Hohlräumen eben.



TIERFREUNDLICH

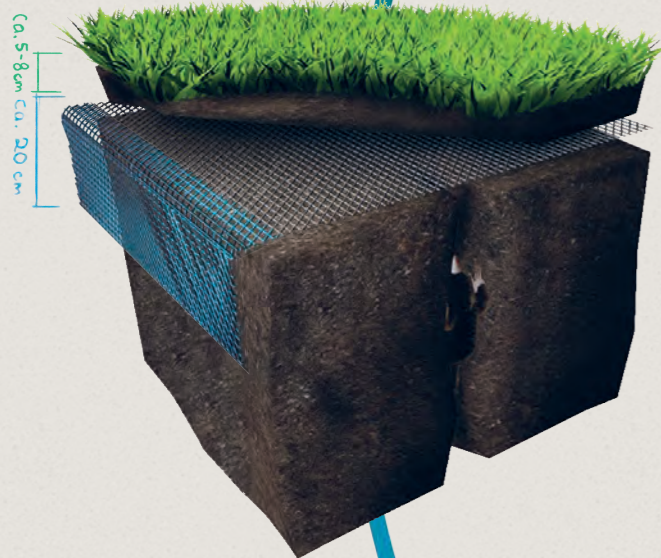
Optimale Maschenweite: Maulwürfe bleiben nicht hängen. Wasser, Nährstoffe und Regenwürmer können frei passieren.



EINFACHER EINBAU

Die Bahnen einfach überlappend ausrollen, fixieren und Erde, Rollrasen / Rasensaat aufbringen.

INSTALLATIONS- MÖGLICHKEITEN



OBERFLÄCHENBARRIERE

Mit dieser Installationsweise sorgen Sie für einen gesunden Garten im natürlichen Gleichgewicht und schützen Ihren Rasen gleichzeitig vor unschönen Maulwurfshügeln.

Der Maulwurf ist ein nützliches Tier im Garten, da er Schädlinge wie Engerlinge und Schnakenlarven frisst und somit dabei hilft, Ihre Pflanzen gesund zu halten. Durch die Installation einer Oberflächenbarriere kann der Maulwurf weiterhin seine nützliche Arbeit verrichten, ohne dass er durch unschöne Maulwurfshügel negativ auffällt. So können Sie einen gesunden und attraktiven Garten genießen.

Bei dieser Variante wird das Gitter auf Ihrem Grundstück horizontal mit Überlappungen verlegt und rundherum ca. 20 cm vertikal ins Erdreich eingeklappt. So ist auch ein Hochdrücken des Gitters in den Randbereichen für den Maulwurf nahezu unmöglich.

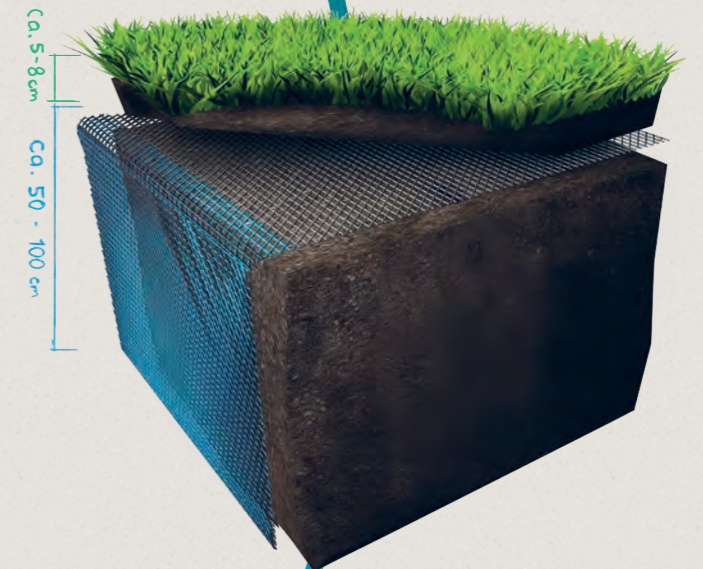


KOMPLETTBARRIERE

Verhindern Sie das Eindringen von Maulwürfen auf Ihr Grundstück, indem Sie das Maulwurfschutzgitter an den Seiten mindesten 50 cm tief in den Boden einklappen.

Europäische Maulwürfe graben normalerweise nicht tiefer als 50 cm, verlegen ihre Aktivitäten aber bei Frost oder Trockenheit auch mal bis zu 100 cm tief. Für größtmögliche Sicherheit empfehlen wir, das Gitter bis zu einer Tiefe von 100 cm zu allen Seiten in den Boden einzuklappen. Dadurch kann der Maulwurf keine Tunnel unter Ihrem Rasen anlegen.

Diese Maßnahme reduziert zusätzlich das Risiko von Wühlmausschäden, da diese die oftmals die Gänge von Maulwürfen mitbenutzen. Maulwürfe können bei Kontakt mit einem Hindernis auch oberirdisch unterwegs sein, daher ist ergänzend zu der tiefen Verlegung die horizontale Schutzlage die ideale Kombination um jegliche Maulwurfaktivität auf Ihrem Grundstück zu verhindern.



VORTEILE

- Dauerhafte Vermeidung störender Maulwurfshügel
- Der Maulwurf kann unterirdisch weiterhin seine nützliche Arbeit verrichten
- Ihr Rasen bleibt schön und Ihr Garten im natürlichen Gleichgewicht
- Nährstoffe und Regenwürmer können anders als bei engmaschigen Netzen ungestört passieren
- Das Gitter ist anders als Metallgitter mährobotergeeignet

ZUSÄTZLICH BEI KOMPLETTBARRIERE

- Durch den vertikalen und horizontalen Schutz, werden Maulwürfe daran gehindert das Grundstück mit Tunneln zu untergraben.
- Aktive Reduktion von Wühlmausschäden, da keine nutzbaren Maulwurfstunnel vorhanden sind. Hinweis: Wühlmäuse nutzen häufig Maulwurfstunnel und sind in der Lage jedes kunststoffbasierte Maulwurfgitter bzw. Netz zu durchdringen.

VIDEO



SCHUTZ UND LAGESTABILITÄT FÜR EINEN EBENEN RASEN!

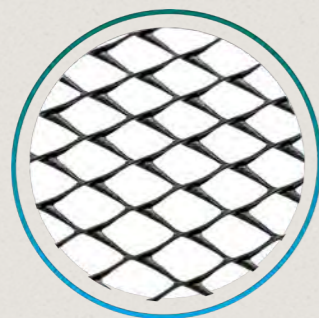
Das GARTEN EBEN Maulwurfgitter ist ein schweres und knotenfrei produziertes Gitter. Dank der hochwertigen Produktionsweise können die Tiere die Maschen nicht - wie bei Netzen oder leichten Gittern - auseinanderziehen. Der Maulwurf kann das

Gitter nicht anheben und Dank der optimalen Maschenweite auch keinen Abraum durch das Gitter pressen. Bei Belastungen oberhalb und Maulwurfgängen unterhalb des Gitters gibt es noch ausreichend Stabilität für eine ebene und schöne Rasenfläche.



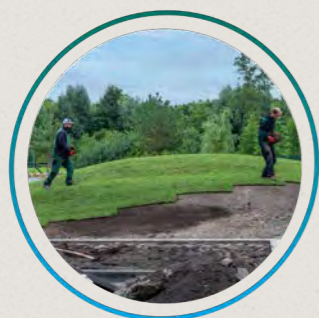
PRAKTISCHER ROLLENVERSAND

- Standardrolle: 1,05 m Breite für ca. 31 m²
- Versand in handlichen Paketen
- Andere Rollengrößen / Palettenversand möglich



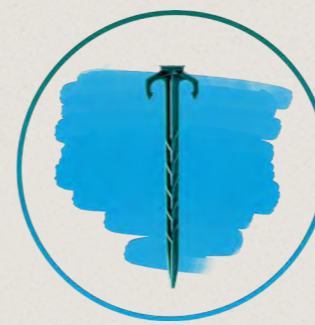
HOCHWERTIGE VERARBEITUNG

- Flächengewicht ca. 500 g/m²
- Maschenweite 11 x 11 mm
- Knotenfrei produziert



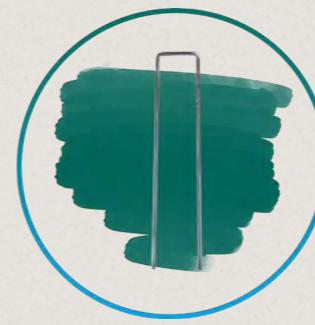
NACHHALTIG SICHER

- 100% Rezyklat PE, verrottet nicht
- Unempfindlich gegen Fette und Säuren
- Recyclingfähig



BIO-ANKER

- Installationshilfe aus natürlichen Rohstoffen
- Fixierung der Überlappungsbereiche etc.
- Rasenmähroboter-geeignet



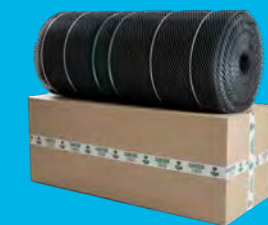
U-BÜGEL

- Installationshilfe aus unbehandeltem Stahl
- Fixierung der Überlappungsbereiche etc.
- Rasenmähroboter-ungeeignet

EFFIZIENTE VERLEGUNG

Praktisch für den Garten

Kleinrollen für jeweils 31,50 m² (1,05 m x 30 m), die Ihnen in handlichen Kartons zugestellt werden.



Praktisch für Großprojekte

Großrollen von bis zu 840 m² in einer Materialbreite von 1,05 m und 2,10 m sind auf Anfrage erhältlich. Der Versand erfolgt via Spedition.

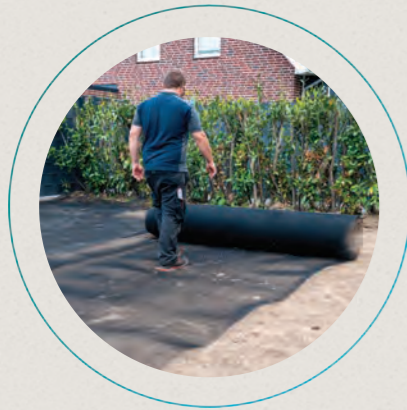


MAULWURFGITTER VERLEGEN



BROSCHÜRE UND VIDEO

Hier finden Sie Hinweise zum Equipment, zum Planum, der Schutzgitter- und Rollrasenverlegung u.v.m.



VERLEGUNG BAHN FÜR BAHN

Sie können das Schutzgitter ganz einfach Bahn für Bahn, gerade und plan auslegen. Ein Verlegen ist mit und ohne zusätzlichen Fixierungshilfen (Bio-Ankern, U-Bügel) möglich. Das Schneiden des Gitters geht am besten mit einer Haushalts-/ Gartenschere oder auch mit einem Cuttermesser.



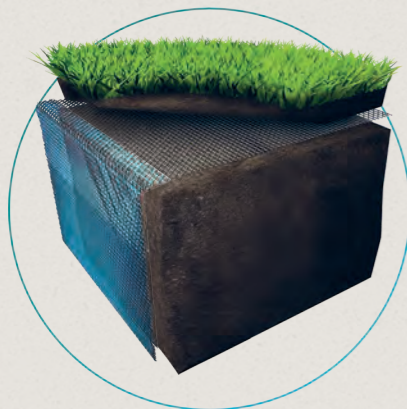
ÜBERLAPPUNG BEACHTEN

Wichtig ist, dass jede Bahn ca. 15 cm überlappt, damit kein Durchkommen für Maulwürfe möglich ist.



ÜBERLAPPUNGSBEREICHE FIXIEREN

Durch eine zusätzliche Sicherung der Überlappungsbereiche mit Bio-Ankern (empfohlen beim Einsatz von Mährobotern) oder U-Bügel aus Metall, sorgen Sie für eine maximal ebene und sichere Verlegung. Hierfür müssen Sie die Anker/Bügel alle ca. 50 cm im Überlappungsbereich in den Boden schlagen/drücken.



GITTER RINGSUM CA. 20 - 100 CM IN DEN BODEN EINKLAPPEN

Je nach Bestellung wird das Gitter entweder als Oberflächenbarriere mit einer Tiefe von 20 cm ringsherum in den Boden eingelassen oder als Komplettbarriere mit einer Tiefe von 50 bis 100 cm verwendet.



DURCHSCHLUPFSICHERHEIT AN BAUTEILEN AUF DEM RASEN

Rund um Hülsen für Wäschespinnen, Fahnenmasten oder Sprinkler sollte das Gitter so an das Bauteil angearbeitet werden, dass es mit einem Kabelbinder oder einer Stahlschelle durchschlupfsicher fixiert werden kann.



MUTTERBODEN AUFBRINGEN

Zum Schluss können Sie dann eine ca. 5 - 8 cm dicke Schicht Mutterboden aufschütten, um ggf. spätere Schäden durch Fräs- oder Vertikutierarbeiten zu verhindern. Achten Sie beim Aufschütten des Mutterbodens darauf, das Maulwurfgitter nicht zu beschädigen oder zu verschieben.

HINWEIS

NOTFALL REPAIR-KIT FÜR ALLE FÄLLE

Sollte Ihr GARTEN EBEN Schutzgitter durch extreme mechanische Einwirkungen doch mal beschädigt werden, können Sie es mit unserem Repair-Kit ganz unkompliziert, partiell und sicher reparieren und dadurch schnell die vollständige Schutzfunktion wiederherstellen. Das Set besteht aus Maulwurfgitter-Zuschnitten, Kabelbindern und Rasensamen, die Sie günstig und schnell von uns erhalten können.

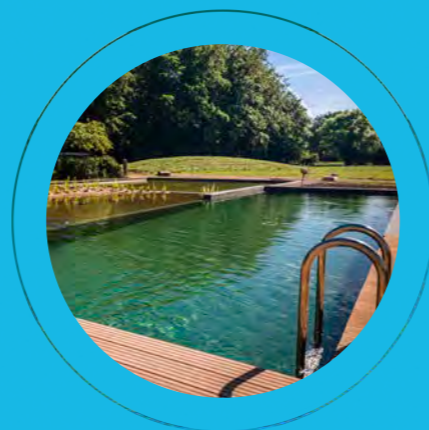


PROJEKT IMPRESSIONEN



WEITERE GARTEN- UND LANDSCHAFTSBAULÖSUNGEN

GARTEN EBEN LÖSUNGEN & SERVICES



TEICH- UND POOLANLAGEN
(Abdichtungsfolien, Installation)



SCHUTZTEXTILIEN
(Vliesstoffe, Wurzel- und Unkrautschutz, Geotextilien)

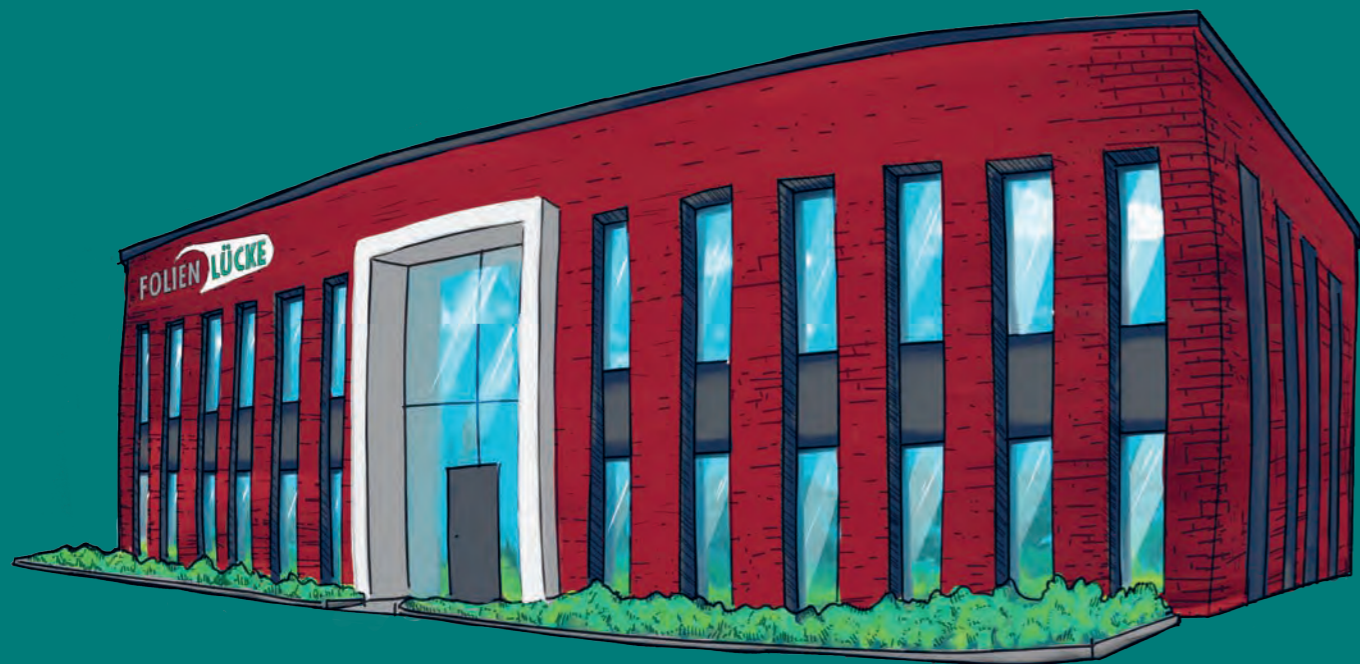


DACHABDICHTUNGEN
(Selbstklebende Dachbahn)



REGENWASSERSPEICHER
(Rigolen Systemkonfiguration, Installation)

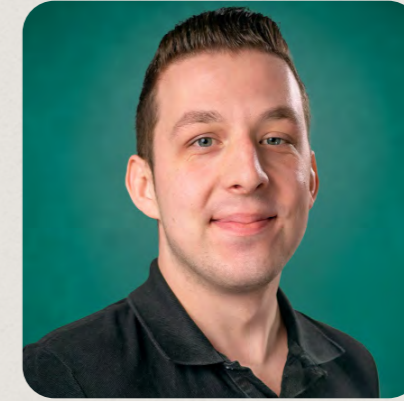
IHR FOLIEN LÜCKE GARTENBAU TEAM



Wir freuen uns auf Ihre Anfrage
und den persönlichen Austausch!



Pia Wessendorf



Nico Scheffer



Sascha Voerster



Philip Klein-Reesink



Maïke Rathmer



Ansgar Lensing

KONTAKT



+49 2563 96995 40



verkauf@folien-luecke.de



www.garten-eben.de

Spezialisierung

Maulwurfgitter | Teichfolien | Poolfolien | Dachfolien | Dichtungsbahnen | Gewächshausfolien | Bau- und Abdeckfolien | Wurzelsperren | Geotextilien | Schaumfolien | Stretchfolien | Luftpolsterfolien | Klebstoffe | Hallenabdichtungen | Regenrückhaltebecken | Löschwasserbecken | Schwimmteiche | Pools

